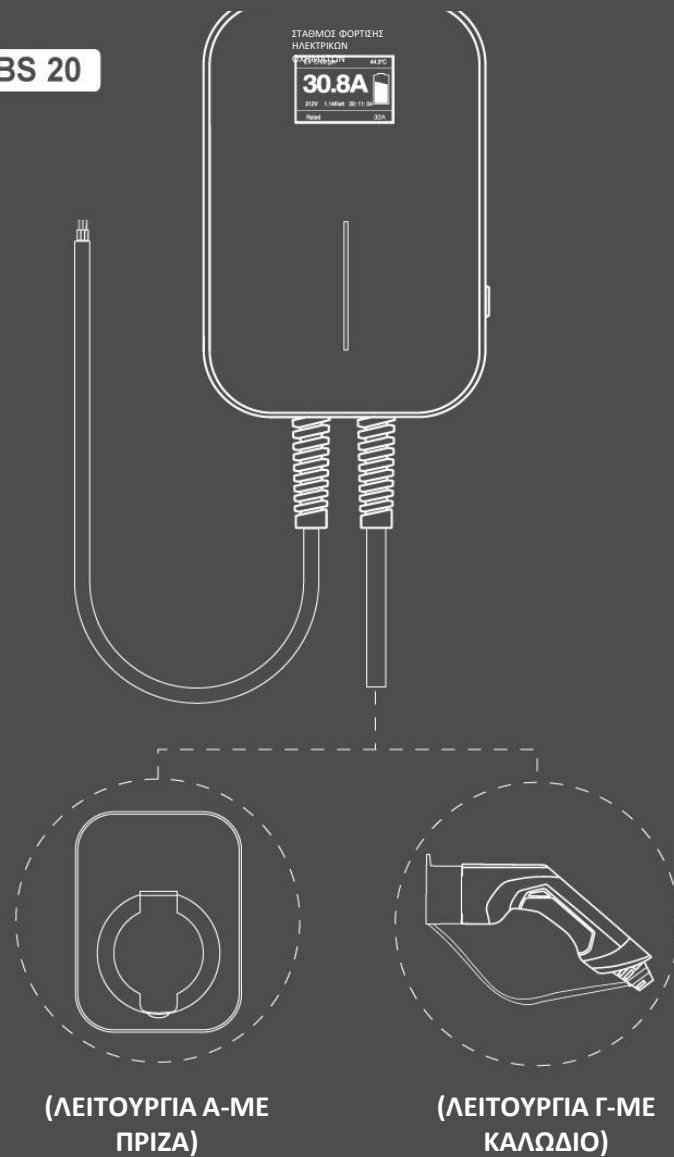


ΓΡΗΓΟΡΟΣ ΟΔΗΓΟΣ ΧΡΗΣΗΣ

Επίτοιχος φορτιστής

ΕΠΙΤΟΙΧΟΣ ΣΤΑΘΜΟΣ ΦΟΡΤΙΣΗΣ ΗΛΕΚΤΡΙΚΩΝ ΟΧΗΜΑΤΩΝ

BS 20

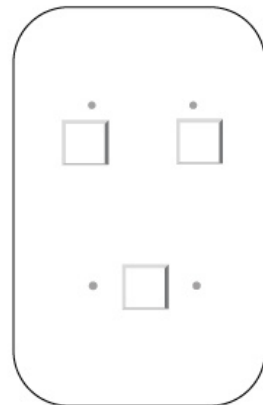


(ΛΕΙΤΟΥΡΓΙΑ Α-ΜΕ ΠΡΙΖΑ)

(ΛΕΙΤΟΥΡΓΙΑ Γ-ΜΕ ΚΑΛΩΔΙΟ)

ΕΞΑΡΤΗΜΑΤΑ ΜΕΣΑ ΣΤΟ ΚΟΥΤΙ (ΛΕΙΤΟΥΡΓΙΑ Α-ΜΕ ΠΡΙΖΑ)

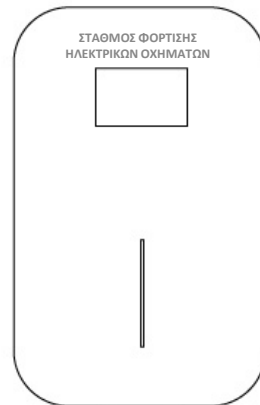
ΠΛΑΚΑ



Κλειδί άλεν



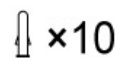
ΣΤΑΘΜΟΣ



ΧΑΡΤΙ
ΑΝΑΦΟΡΑΣ



ΠΛΑΣΤΙΚΑ ΜΠΟΥΛΟΝΙΑ 30 ΜΜ
(ΓΙΑ ΠΛΑΚΑ ΚΑΙ ΑΓΚΙΣΤΡΟ)



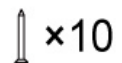
x10

ΤΑΚΟΣ ΜΕ ΒΙΔΑ



x4

ΒΙΔΑ 30 ΜΜ
(ΓΙΑ ΠΛΑΚΑ ΚΑΙ ΑΓΚΙΣΤΡΟ)



x10

ΒΙΔΑ 95 ΜΜ



x4

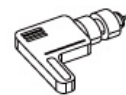
ΜΕΤΑΛΛΙΚΑ ΜΠΟΥΛΟΝΙΑ
30 ΜΜ



x4

ΑΠΑΡΑΙΤΗΤΑ ΕΡΓΑΛΕΙΑ ΓΙΑ ΤΗΝ ΕΓΚΑΤΑΣΤΑΣΗ

ΗΛΕΚΤΡΙΚΟ ΤΡΥΠΑΝΙ



ΣΦΥΡΙ



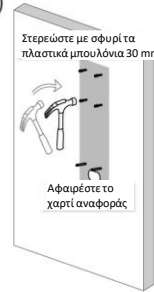
ΚΑΤΣΑΒΙΔΙ



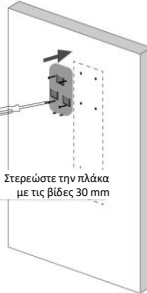
1



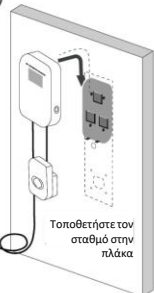
2



3



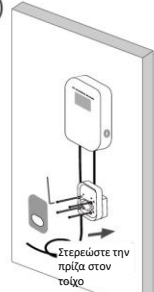
4



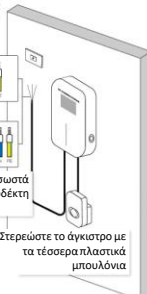
5



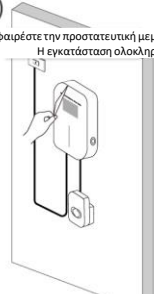
6



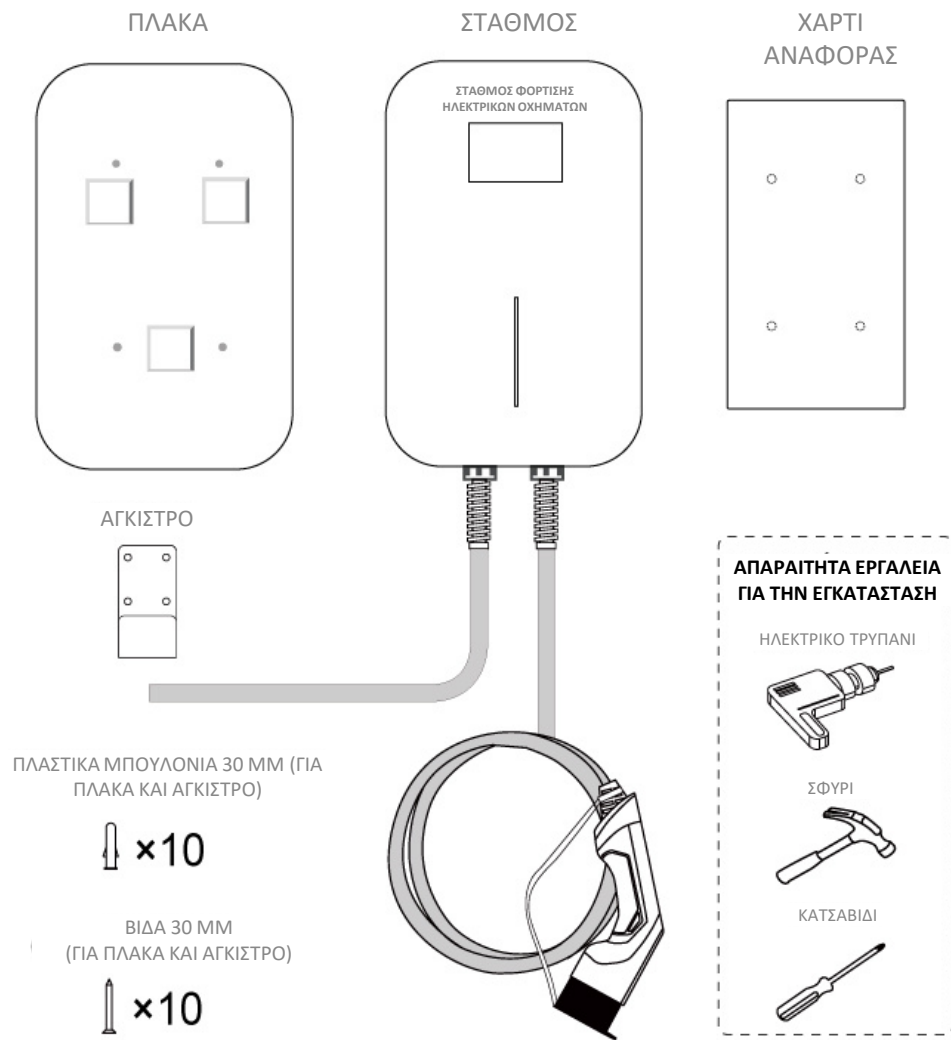
7



8



ΕΞΑΡΤΗΜΑΤΑ ΜΕΣΑ ΣΤΟ ΚΟΥΤΙ (ΛΕΙΤΟΥΡΓΙΑ Γ-ΜΕ ΚΑΛΩΔΙΟ)



1



2



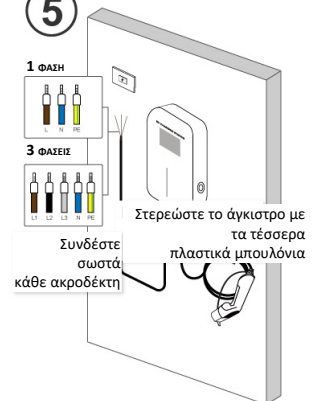
3



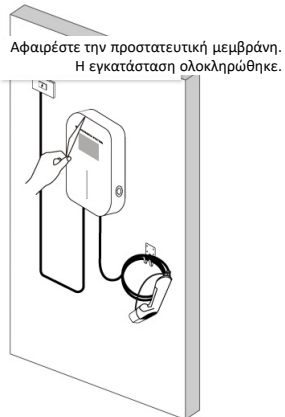
4



5



6



ΕΙΔΟΠΟΙΗΣΗ ΑΣΦΑΛΕΙΑΣ

⚠️ ΠΡΟΣΟΧΗ

Τυχόν μη τήρηση των οδηγιών χρήσης μπορεί να έχει σοβαρές συνέπειες. Ο κατασκευαστής δεν αναλαμβάνει καμία ευθύνη για τυχόν ζημιές που προκαλούνται από τη μη τήρηση των οδηγιών χρήσης ή άλλων προειδοποιήσεων που επισμαίνονται στη συσκευή. Η υψηλή τάση μπορεί να προκαλέσει κίνδυνο πυρκαγιάς!

Μην χρησιμοποιείτε ποτέ τη συσκευή αν το περίβλημα έχει υποστεί ζημιά ή είναι ανοιχτό! Αυτό το προϊόν δεν είναι κατάλληλο για άτομα με περιορισμένη κινητικότητα, με αισθητηριακή αναπηρία ή διαταραχή ψυχικής υγείας, καθώς επίσης και για όσους δεν έχουν εμπειρία στη χρήση του ή επαρκείς γνώσεις.

⚠️ ΣΗΜΑΝΤΙΚΕΣ ΕΙΔΟΠΟΙΗΣΕΙΣ ΑΣΦΑΛΕΙΑΣ!

▲ Αυτό το προϊόν πρέπει να εγκαθίσταται, να επισκευάζεται ή να συντηρείται μόνο από εξειδικευμένους ηλεκτρολόγους και σε συμμόρφωση με τις εθνικές κατευθυντήριες γραμμές για τις ηλεκτρικές εγκαταστάσεις. Πρέπει να τηρούνται όλοι οι τοπικοί, περιφερειακοί και εθνικοί κανονισμοί που ισχύουν για τις ηλεκτρικές εγκαταστάσεις.

▲ Να ελέγχετε τακτικά τον φορτιστή για τυχόν ορατές ζημιές. Μην χρησιμοποιείτε ποτέ τη συσκευή αν το περίβλημα ή το καλώδιο έχουν υποστεί ζημιά.

▲ Βεβαιωθείτε ότι όλες οι μονάδες και οι συνδέσεις ασφαλείας είναι διαρκώς διαθέσιμες, σωστά εγκατεστημένες και σε καλή κατάσταση. Πρέπει να ελέγχετε τακτικά την κατάσταση των μονάδων για να διασφαλίζετε ότι λειτουργούν σωστά.

▲ Βεβαιωθείτε ότι η τάση εισόδου, η συχνότητα, οι αυτόματοι διακόπτες και άλλα στοιχεία της συσκευής συμμορφώνονται με τις προδιαγραφές πριν από την ενεργοποίηση της συσκευής. Είναι σημαντικό να τηρείται το μέγιστο ρεύμα φόρτισης του σταθμού.

▲ Πριν από την ενεργοποίηση της συσκευής, επιβεβαιώστε ότι η συσκευή είναι κατάλληλα γειωμένη για να αποφευχθεί τυχόν ατύχημα. Σε περίπτωση μη γείωσης ή σφάλματος στη γείωση, το καλώδιο θα είναι υπό τάση. Βεβαιωθείτε ότι δεν υπάρχουν συνδέσεις υψηλής τάσης στο σύστημα πριν προτού επιθεωρήσετε τη συσκευή.

▲ Μονώστε τα εκτεθειμένα μεταλλικά μέρη όλων των εργαλείων για να αποτρέψετε τυχόν επαφή τους με το μεταλλικό πλαίσιο, κάτι που μπορεί να προκαλέσει βραχυκύκλωμα.

▲ Για να διασφαλίσετε τη διάρκεια ζωής και τη σταθερή λειτουργία του σταθμού φόρτισης, πρέπει να διατηρείτε το περιβάλλον λειτουργίας όσο το δυνατόν πιο καθαρό με σχετικά σταθερή θερμοκρασία και υγρασία. Ο σταθμός φόρτισης δεν πρέπει να χρησιμοποιείται σε εύφλεκτο περιβάλλον ή περιβάλλοντα με πτητικά αέρια.

▲ Διατηρήστε το καλώδιο τροφοδοσίας μακριά από τη θερμαινόμενη επιφάνεια. Μην τοποθετείτε το καλώδιο τροφοδοσίας στο κενό της κλειστής πόρτας και μην το τραβάτε μέσα από αχμηρές άκρες ή γωνίες.

▲ Μην χρησιμοποιείτε τον φορτιστή εάν υπάρχει υγρασία στο εσωτερικό της πρίζας.

▲ Μην προσαρμόζετε, μην αλλάζετε και μην αναβαθμίζετε κανένα εξάρτημα μόνι σας σε καμία περίπτωση.

▲ Μερμνήστε ώστε τα παιδιά σας να μην χρησιμοποιούν αυτήν τη συσκευή σαν παιχνίδι. Μην βάζετε τα δάχτυλα στον σύνδεσμο φόρτισης, όταν ο ηλεκτρικός μετασχηματιστής είναι ακόμη συνδεδεμένος.

▲ Το κύκλωμα στο οποίο συνδέεται ο φορτιστής πρέπει να διαθέτει αυτόματο διακόπτη ρεύματος διαρροής.

⚠️ Σημείωση

Μην χρησιμοποιείτε το προϊόν για άλλους σκοπούς πέρα από τη φόρτιση ηλεκτρικών οχημάτων. Μην επιχειρείτε να αποσυναρμολογήσετε μόνι σας τη συσκευή σε καμία περίπτωση. Διαφορετικά, τα εσωτερικά εξαρτήματα ακριβείας θα μπορούσαν να υποστούν βλάβη και δεν θα ισχύει για εσάς η εξυπηρέτηση μετά την πώληση.